



Scuola di Como

Segreteria di UniverComo
Tel. 031.256346
email: scuoladico@co.camcom.it



INFORMAZIONI



Segreteria
della Scuola:

Emilia Mancinelli
Tel. 031.256346

Email: scuoladico@univercomo.it



Tutte le informazioni sulla Scuola
si trovano sul sito www.scuoladico.com.it



LA SCUOLA IN PILLOLE

Aperta a studenti che si iscrivono
al primo anno di un corso di
laurea triennale o magistrale a ciclo unico
dell'Accademia Galli, del Politecnico
di Milano – Polo di Como, dell'Università
dell'Insubria o al primo anno
del secondo biennio del Conservatorio

Il motto:
"Nuovi orizzonti per il futuro"

Attività di formazione trasversale
per lo sviluppo delle soft skills
(comunicazione, lavoro di squadra,
leadership) e il potenziamento della
internazionalizzazione delle conoscenze

20 posti
all'anno

Borse di studio da 3000 a 7000€
fino a un tetto massimo di 50000€



Scuola di Como

SEI UN FUTURO SCIENZIATO, UMANISTA, ARTISTA, MUSICISTA?



PENSI DI AVERE LE **QUALITÀ**
PER DIVENTARE UN FUTURO ELEMENTO
DI SPICCO DEL MONDO PRODUTTIVO
E CULTURALE?

I quattro enti di formazione della città di Como (Accademia di Belle Arti Aldo Galli, Conservatorio di musica di Como, Politecnico di Milano – polo territoriale di Como, Università dell'Insubria) coordinati e supportati finanziariamente da Univercomo ti offrono la possibilità di frequentare un centro di eccellenza nato sulla scia dell'esperienza dei collegi universitari di merito (<http://www.collegiuniversitari.it/it/index.aspx>).

La Scuola ha un carattere fortemente interdisciplinare, teso a valorizzare i rapporti con il mondo del lavoro. Il percorso della Scuola viene definito su base annuale e si avvale della sinergia con l'offerta formativa del Collegio di Milano. La Scuola di Como offre la possibilità di lavorare su progetti comuni collaborando con un gruppo eterogeneo in un ambiente stimolante che insegna ad osservare e valutare i problemi da ottiche diverse, offre l'occasione di confrontarsi con personalità del mondo culturale, scientifico e produttivo con spirito di iniziativa e voglia di cambiare, diventando così capaci di raccontare e raccontarsi a un pubblico vasto.

La Scuola di Como è il luogo per chi ha meriti eccellenti e talento ed è disposto a mettersi in gioco per acquisire la capacità di guardare al futuro con occhi diversi. È la Scuola per chi ha intenzione di "scrivere una storia diversa".

REQUISITI DI ACCESSO



L'accesso alla Scuola avviene tramite un concorso per titoli e colloquio atto a valutare la preparazione, le attitudini e la motivazione all'ingresso nella Scuola stessa dei candidati.

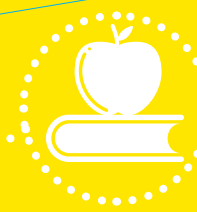
Ogni anno la Scuola mette a concorso 20 posti, di cui una parte coperti da borse di studio erogate come servizi fino a un massimo di 50.000,00 euro. Le borse vanno da un minimo di 3.000,00 euro a seconda dell'indicatore I.S.E.E. (Indicatore della Situazione Economica Equivalente) relativo al nucleo familiare.

Il concorso è aperto a studenti che si iscrivono al primo anno di un corso di laurea triennale o a ciclo unico o al primo anno del biennio accademico di secondo livello del Conservatorio.

Il bando viene pubblicato nel corso del mese di luglio e specifica i criteri di ammissione al concorso, in particolare il voto minimo di maturità o equivalente (per il Conservatorio sarà preso in considerazione il voto della prova finale del triennio accademico di primo livello). Il candidato non deve necessariamente essere iscritto al momento del concorso, ma se inserito in graduatoria in posizione utile, deve completare la procedura di iscrizione pena la decadenza dalla graduatoria.



DIRITTI & DOVERI DEGLI ALLIEVI



Gli Allievi sono tenuti a partecipare in maniera attiva al percorso di formazione che vanta:

- Attività didattiche multidisciplinari: corsi, seminari, conferenze
- Attività pratiche: laboratori, progetti, serate a tema, viaggi a tema, tutoraggio
- Incontri con personalità di spicco del mondo culturale e produttivo

Entro il 31 luglio di ogni anno l'Allievo è tenuto a presentare una relazione che illustri l'attività svolta durante l'anno. Per la richiesta di riconferma per i due anni successivi a quello di ammissione, l'Allievo deve aver ottenuto almeno 30 crediti entro il 30 luglio dell'anno in corso con una media non inferiore a 27/30 e aver superato tutti gli esami dell'anno accademico precedente (quando questo è applicabile). I criteri e eventuali variazioni sono pubblicati nel regolamento della Scuola.

